



NET GENERATION SOLUTIONS®



Soluzione software per gestire
il problema dei LOG degli Amministratori di Sistema

www.compet-e.it

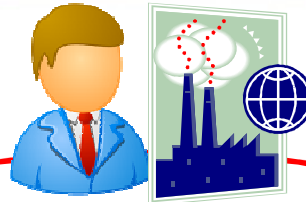
- La legge: la normativa in materia
- Compet-e: gli strumenti e la proposta
- La soluzione software: gestire, controllare, documentare

Provvedimento del 27 novembre 2008 - Bollettino n. 99/2008

Dell'Autorità Garante per la Protezione dei Dati Personali

(pubblicato sulla G.U. 300 del 24 dicembre 2008)

- Definizione della figura dell'amministratore di sistema
- Tipologie di amministratori di sistema
- Obbligo di individuazione e designazione nominale degli amministratori
- Prevedere una sezione del DPS dedicata agli amministratori (o come suggerito dal successivo Provvedimento del 25/6/2009 produrre a riguardo un "documento interno da mantenere aggiornato e disponibile")
- Regime di pubblicità per gli amministratori che operano sui dati del personale *(anche tramite procedure formalizzate a istanza del lavoratore)*
- Produzione degli "Access Log" degli amministratori sui vari sistemi
- Conservazione degli "Access Log" per almeno 6 mesi con *"caratteristiche di completezza, inalterabilità e possibilità di verifica della loro integrità"*



INSIEME DI OBBLIGHI PER IL TITOLARE

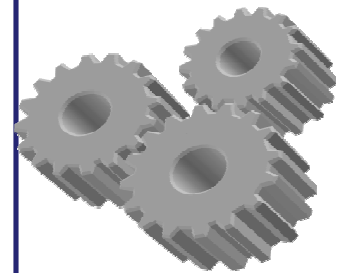
ADEMPIMENTI FORMALI



- Obbligo di **individuazione e designazione** nominale degli amministratori
- Prevedere una **sezione del DPS** dedicata agli amministratori (o come previsto dal successivo provv. del 25/6/2009 un documento interno separato da aggiornare)
- Regime di pubblicità** per gli amministratori che operano sui **dati del personale** (anche tramite procedure formalizzate a istanza del lavoratore)

ADEMPIMENTI TECNICI

- Produzione degli "Access Log" degli amministratori sui vari sistemi
- Conservazione degli "Access Log" per almeno 6 mesi con **"caratteristiche di completezza, inalterabilità e possibilità di verifica della loro integrità"**



- La legge: la normativa in materia
- Compet-e: gli strumenti e la proposta
- La soluzione software: gestire, controllare, documentare

Anno 2009: nasce **Privacy-C®AS**, il modulo di **Privacy-C®** per la gestione completa della problematica degli amministratori di sistema



15 dicembre 2003: viene presentata la release di **Privacy-C® 3.0** adeguata al D.lgs.196/2003

15 gennaio 2001: nasce **Privacy-C® L.A.** la versione di **Privacy-C** dedicata alle realtà Large Account

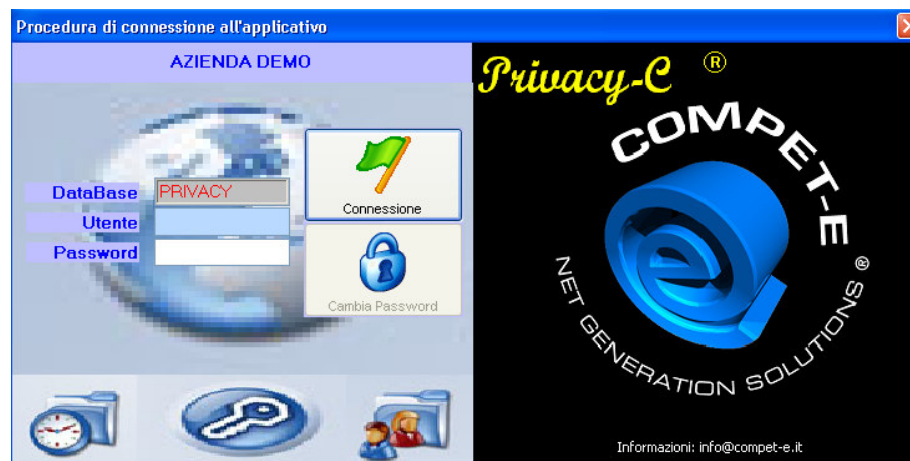
31 marzo 2000: nasce **Privacy-C®** la soluzione del gruppo per la gestione delle problematiche connesse alla legge 675/96 e DPR318/99

1999: nasce **Compet-e** – azienda specializzata in Privacy e tutela dei dati personali



CHE COSA E'?

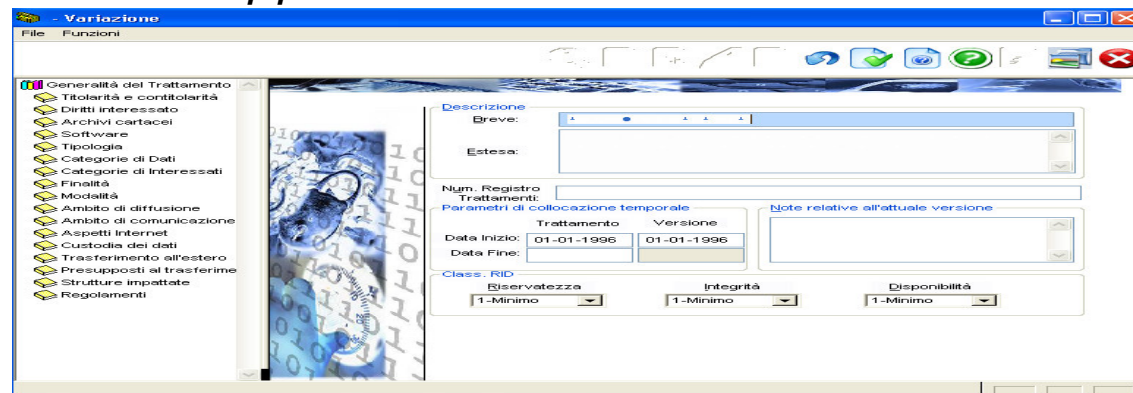
E' uno strumento software che permette di gestire e monitorare gli adempimenti connessi al trattamento dei dati personali (D.Lgs.196 del 30 giugno 2003 e successive integrazioni)



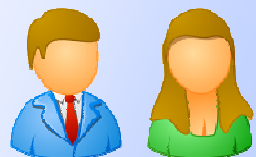
COME?

Attraverso **percorsi guidati ed intuitivi** permette agli enti ed alle aziende di affrontare e risolvere in tutta serenità gli adempimenti previsti dal d.lgs.196/2003.

Privacy-C® propone un modello operativo di gestione della problematica adatto anche a chi ha conoscenze non troppo approfondite in materia .



MODULO STANDARD



Attori diversi

Ufficio Privacy,
personale, CED,
Legale, etc...

Misure di sicurezza

DPS

Designazioni

Gestione istanze ex.art.7

Risultati ottenuti:

- Monitoraggio della sicurezza
- Rispetto della normativa
- Contenzione dei tempi di attuazione
- Contenzione dei costi

NUOVO MODULO PRIVACY-C® AS

(gestione degli
amministratori
di sistema)



Titolare

Individuazione

Designazioni

Verifica attività

Produzione Access Log

Conservazione
Access Log

Risultati ottenuti:

**Rispetto dei
Provvedimenti
a carattere generale del
Garante in materia**

Amministratori di
sistema

REPOSITORY PER ANALISI, VERIFICHE E STATISTICHE

DB Strutturato

Gestione e controllo da parte dell'applicazione

Possibilità di analisi e reportistica

Interfaccia eventuale con DB esterni per import/sincronizzazione dei dati

Integrazione con office(Excel, Word, ...)

Storicizzazione dei dati

Conservazione dei dati

Possibilità di ricerche storiche

Interfacciamento con sistemi di monitoraggio automatizzati (Access Log degli amministratori)

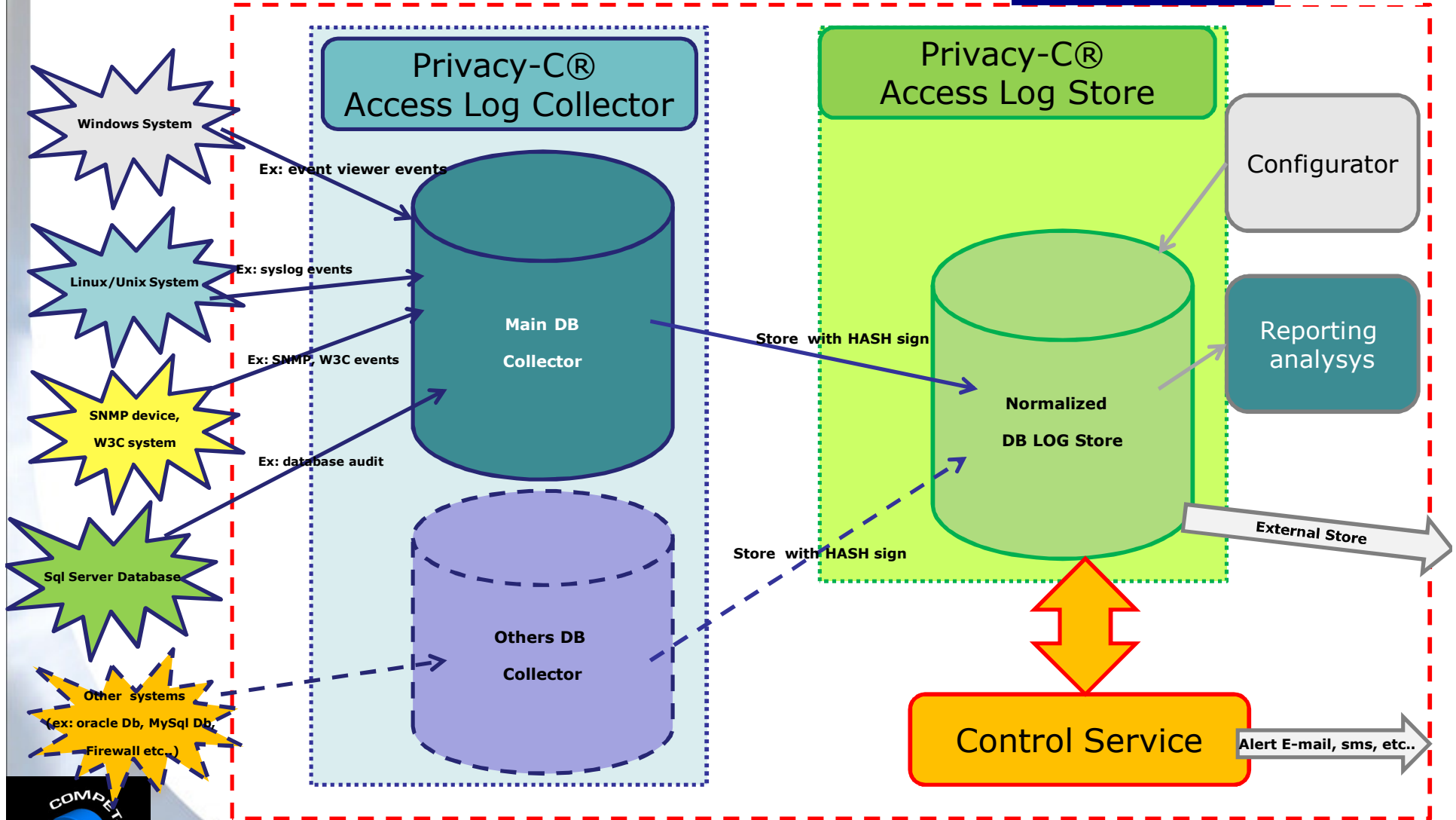
- **STRUTTURATO**: tramite percorsi guidati riesce a descrivere e tracciare i vari aspetti della problematica nella realtà aziendale
- **FLESSIBILE**: si adatta all'organizzazione aziendale ed alle sue evoluzioni senza necessitare di complessi e costosi interventi di programmazione
- **COMPLIANT**: rispetta le normative vigenti in materia di tutela dei dati personali
- **OGGETTIVO**: tutte le attività vengono tracciate anche su base storica
- **INTEGRABILE**: con i sistemi esistenti salvaguardando e valorizzando gli investimenti già fatti;

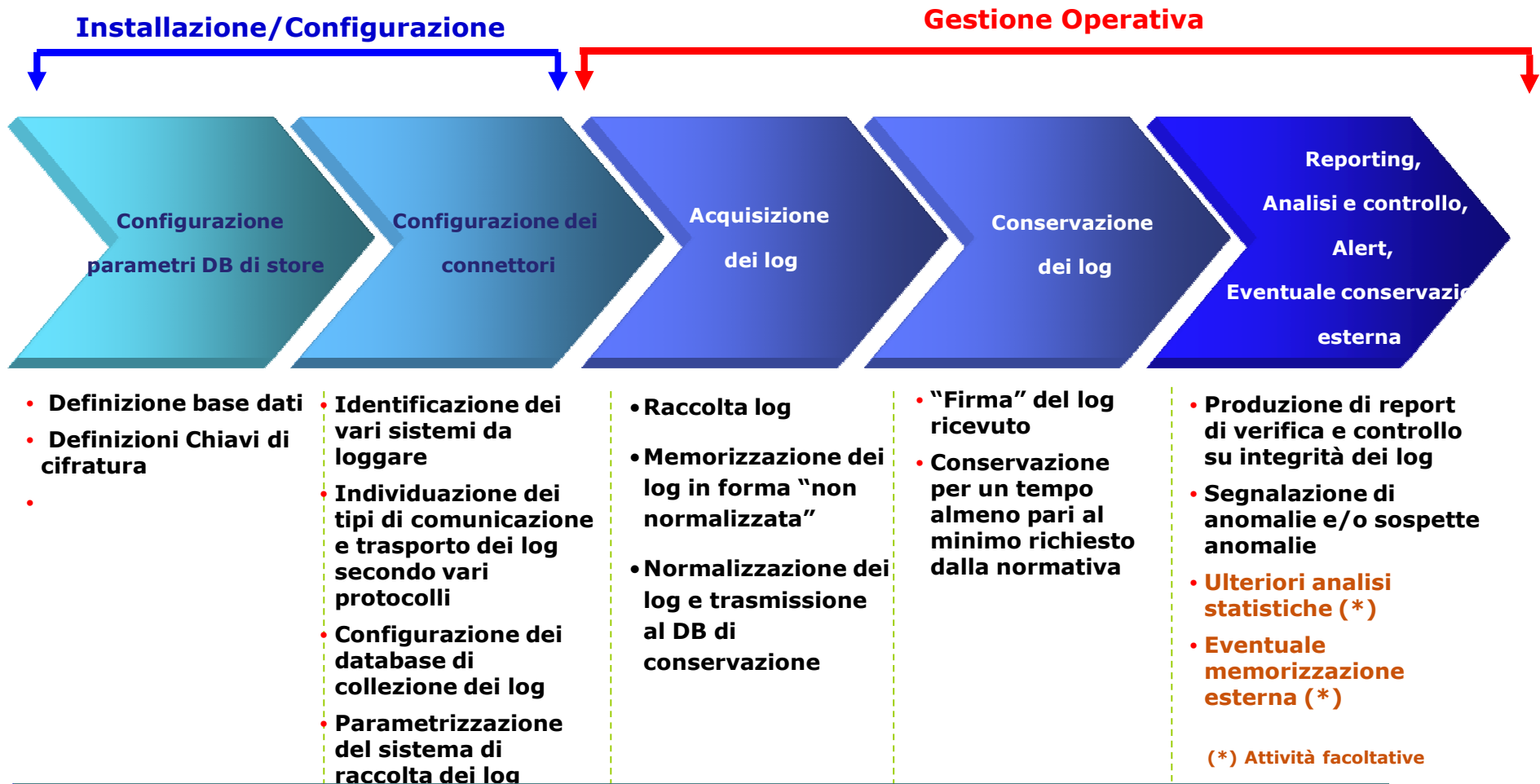


- La legge: la normativa in materia
- Compet-e: gli strumenti e la proposta
- La soluzione software: gestire, controllare, documentare



MODULO

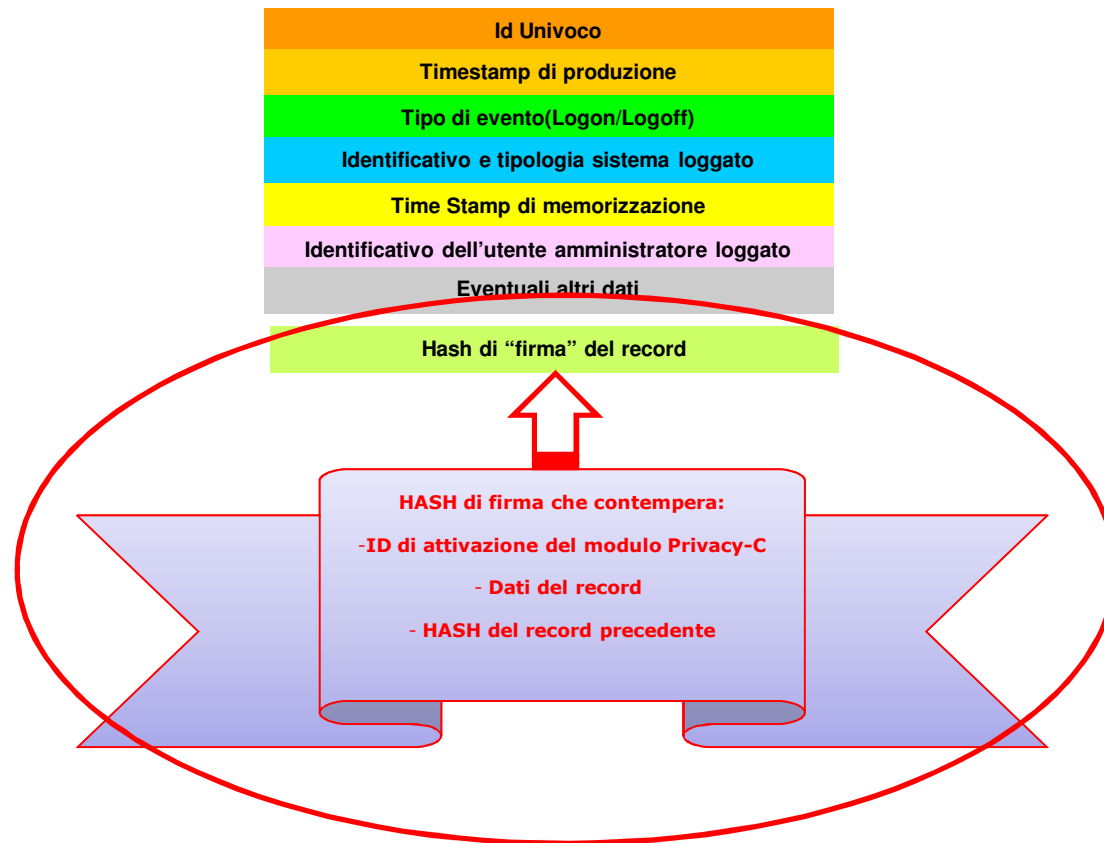




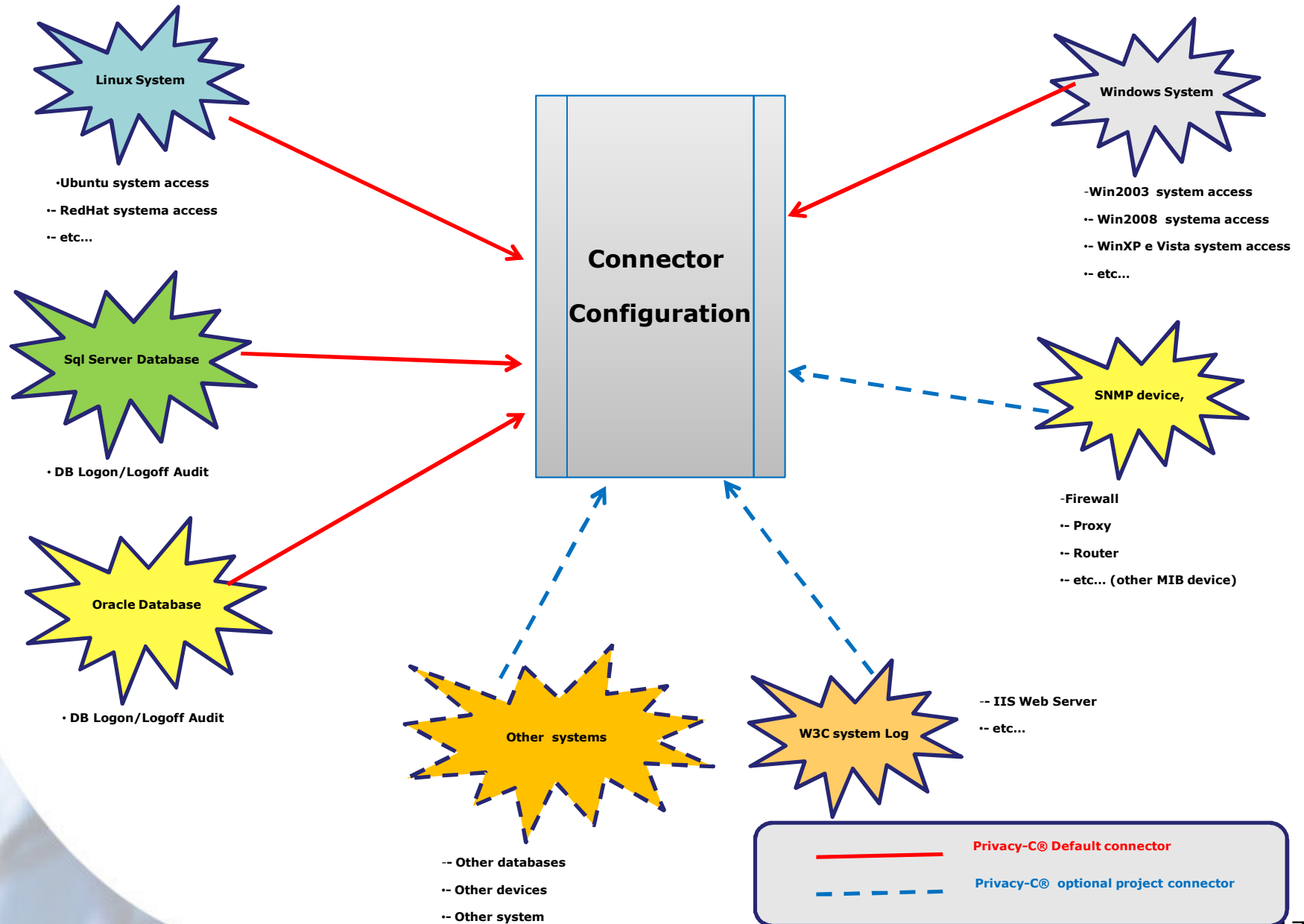
Gestione completa della problematica degli amministratori di sistema

Step 1 – Configurazione DB di store

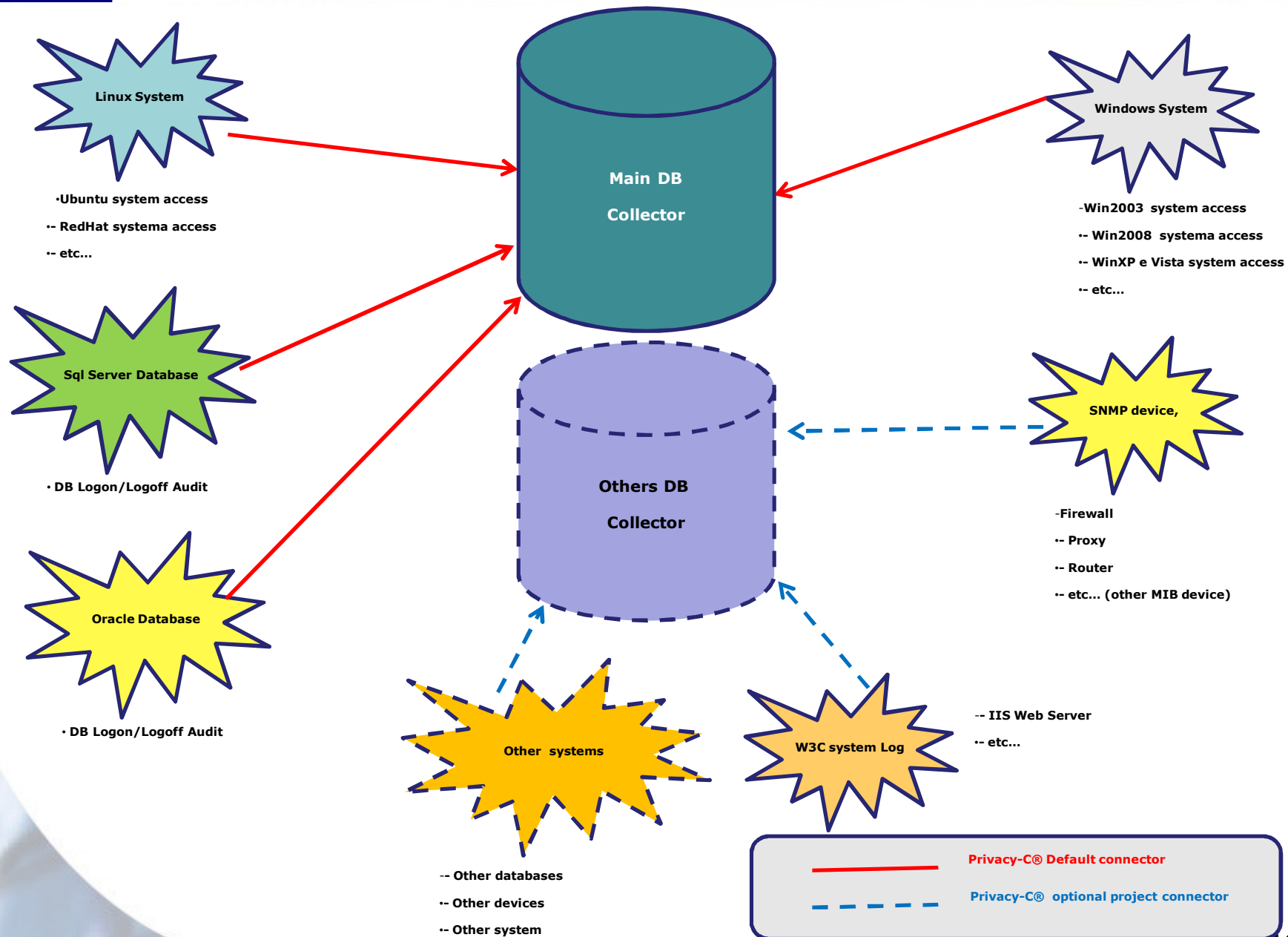
L'obiettivo di questo step è quello di creare un DB per accogliere i LOG normalizzati (cioè riportati alla medesima struttura indipendentemente dal sistema che li ha prodotti). La struttura di ogni record del DB sarà del tipo:



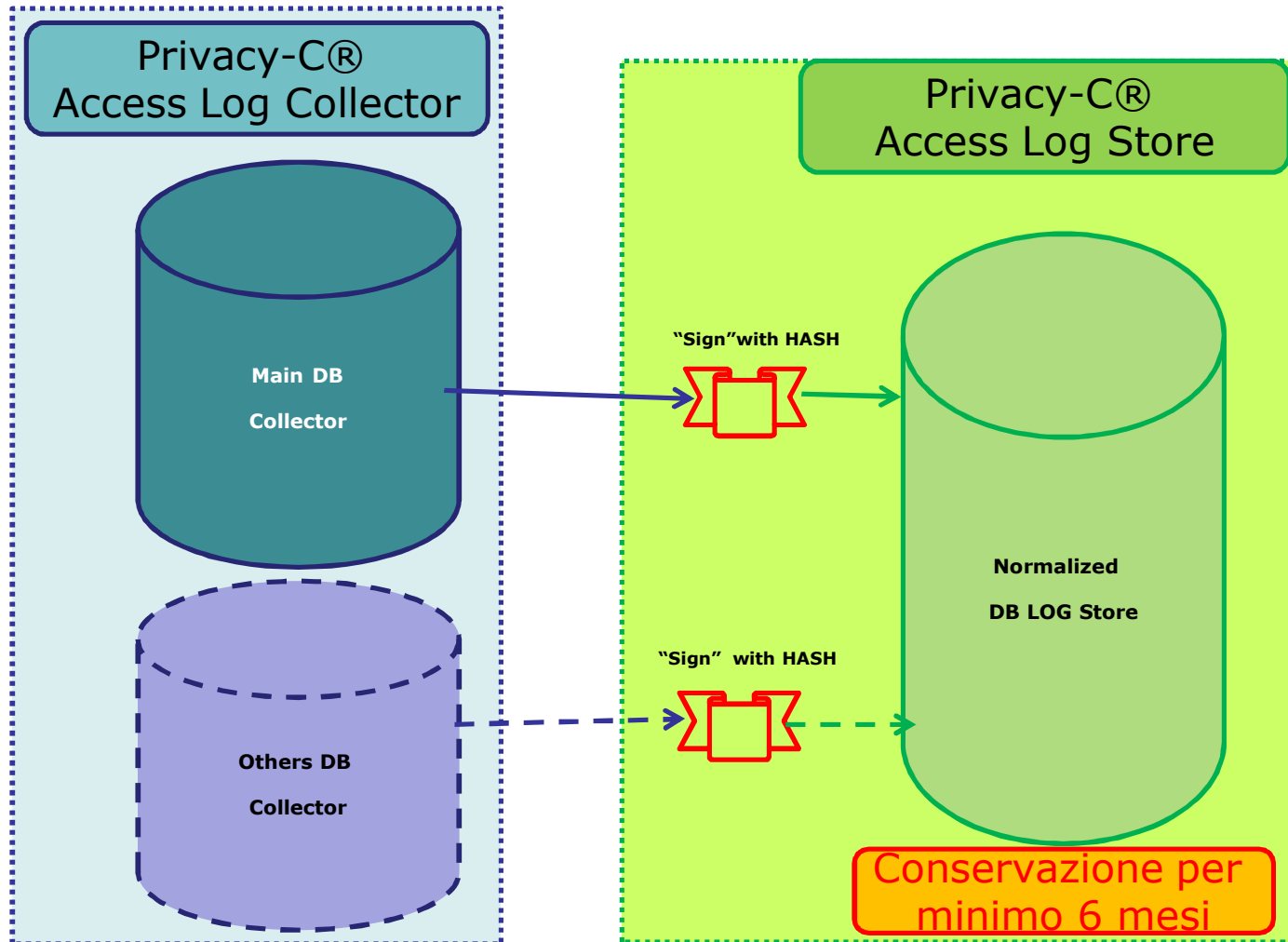
Step 2 - configurazione dei connettori

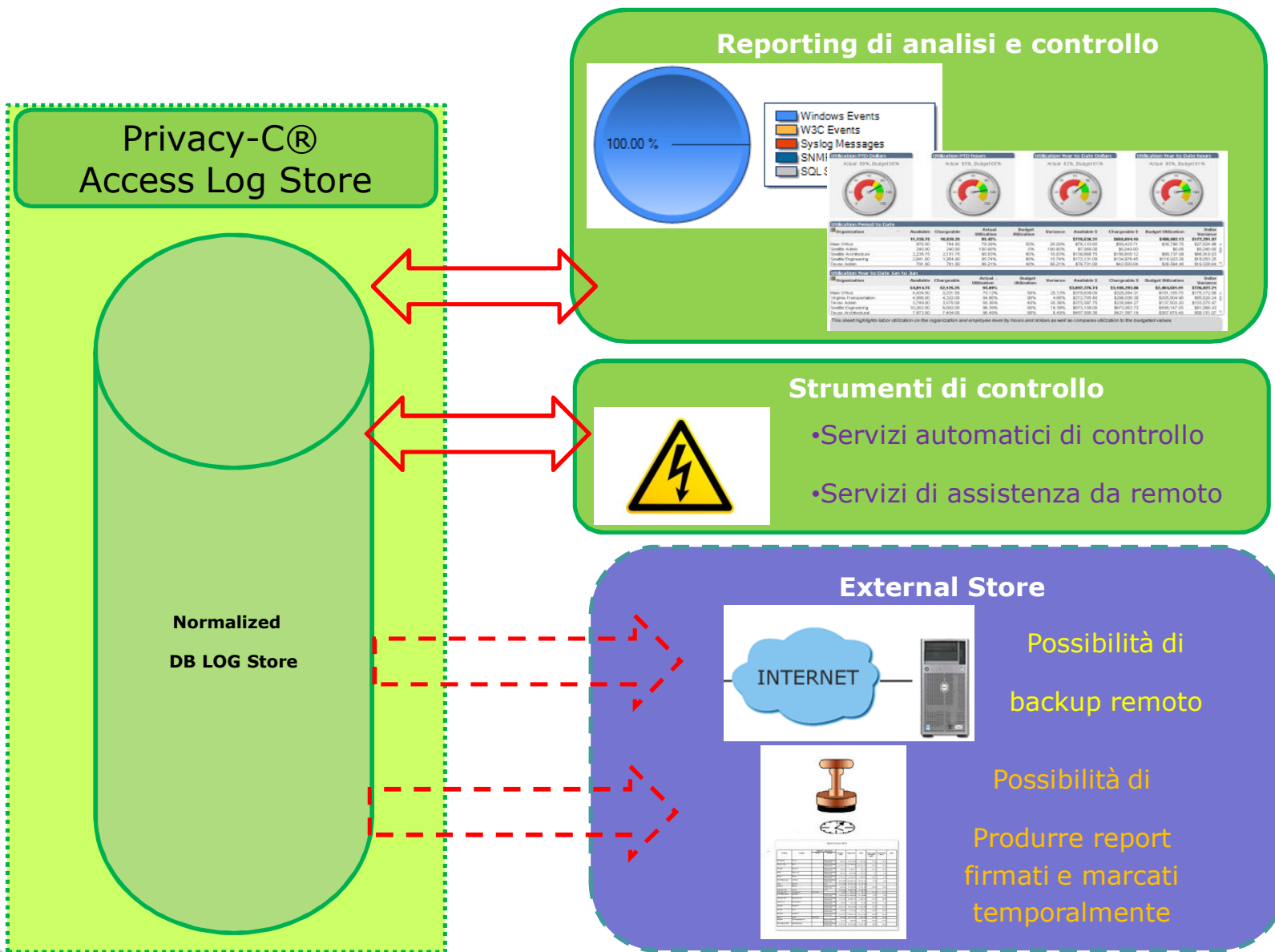


Step 3 - Acquisizione dei log



Step 4 - Conservazione dei log





La soluzione è fruibile secondo una delle seguenti modalità

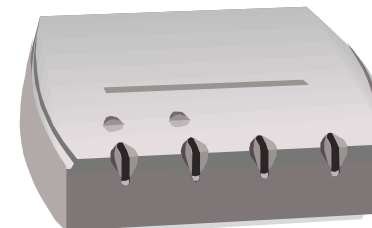
**Installazione
su server
cliente**



**Fornitura
Virtual
Machine
dedicata**



**Fornitura
Appliance
dedicato**





NET GENERATION SOLUTIONS®

GRAZIE PER LA VOSTRA ATTENZIONE

Compet-e S.r.l.

Sede Legale ed operativa: Viale Cristoforo Colombo 3 – 12030 Cavallermaggiore (CN)

Tel 0172 382763 - Fax 0172 389684 – www.compet-e.it - info@compet-e.it

C.F. e P.I.: 0276097042